

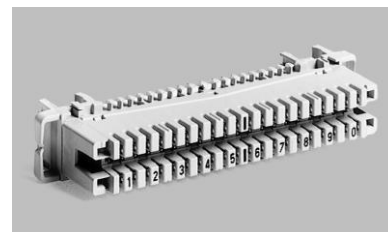
7.1 Плиты LSA-PLUS и LSA-PROFIL

1. Плинт LSA-PROFIL с неразмыкаемыми контактами

Плинт с неразмыкаемыми контактами на 10 пар обеспечивает возможность параллельного подключения для контрольных целей или подсоединения элементов защиты от перенапряжения.

Универсальность установки:

- на штангах PROFIL (межцентровое расстояние между межцентровое расстояние между штангами 95 мм для плитов на 10 пар);
- на монтажных хомутах типа 2/10.

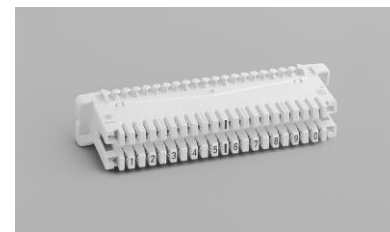


| Артикул | Наименование | ЕП |
|-------------|--|-------|
| NVTE-2/10-C | Плинт 2/10 LSA PROFIL с неразмыкаемыми контактами маркировка 0...9 | 1 шт. |

2. Плинт LSA-PLUS с нормально замкнутыми контактами

Плинт с нормально замкнутыми контактами на 10 пар содержит контактные элементы разрыва цепи электрического соединения. Возможность контроля цепей обеспечивается в обоих направлениях, предусматривается также возможность установки элементов многоступенчатой (комплексной) защиты.

- Для установки на монтажный хомут типа 2/10.



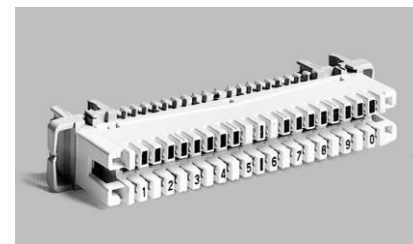
| Артикул | Наименование | ЕП |
|-------------------|---|-------|
| 6089 1 102-06/DEK | Плинт LSA-PLUS 2/10 на 10 пар с нормально замкнутыми контактами. Без цветового кода. Маркировка: с кроссировочной стороны 0...9 | 1 шт. |

3. Плинт LSA-PROFIL с нормально замкнутыми контактами

Плинт с нормально замкнутыми контактами на 10 пар содержит контактные элементы разрыва цепи электрического соединения. Возможность контроля цепей обеспечивается в обоих направлениях, предусматривается также возможность установки элементов многоступенчатой (комплексной) защиты.

Универсальность установки:

- на штангах PROFIL (межцентровое расстояние между штангами 95 мм для плитов на 10 пар);
- на монтажных хомутах типа 2/10;



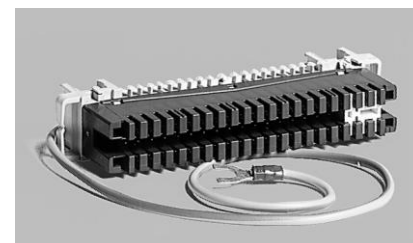
| Артикул | Наименование | ЕП |
|-------------|--|-------|
| NVTE-2/10-1 | Плинт LSA-PROFIL 2/10 на 10 пар с нормально замкнутыми контактами. Без цветового кода. Маркировка: с кроссировочной стороны 1 ...0 | 1 шт. |
| NVTE-2/10 | Плинт LSA-PROFIL 2/10 на 10 пар с нормально замкнутыми контактами. Без цветового кода. Маркировка: с кроссировочной стороны 0...9 | 1 шт. |

4. Плинт заземления LSA-PROFIL

Плинт предназначен для подключения экранированных проводов к болту заземления без применения пайки, винтового соединения и необходимости снятия изоляции.

Универсальность установки:

- на штангах PROFIL;
- на монтажных хомутах типа 2/10;

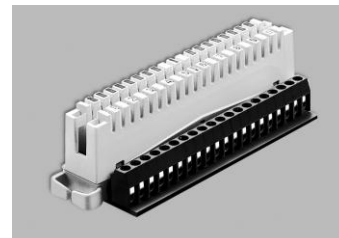


- Цвет корпуса: красный.

| Артикул | Наименование | ЕП |
|-------------|--|-------|
| NVTE-2/38-E | Плинт заземления LSA-PROFIL 2/38, с язычком со шлицем; цвет: зеленый/желтый. Длина провода заземления 500 мм. Установочный размер 95 мм. | 1 шт. |

5. Плинт LSA-PLUS типа 2/10 нормально замкнутыми контактами

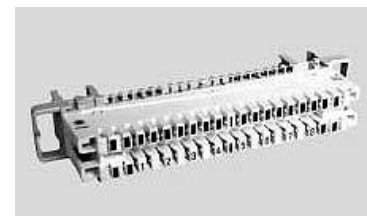
- Клемма винтового соединения для подключения жил с поперечным сечением до 2,5мм².
- Кабельная сторона сверху.
- Без цветового кода.
- Маркировка: с кроссировочной стороны 1...0.
- Для установки на монтажный хомут типа 2/10.



| Артикул | Наименование | ЕП |
|---------------|---|-------|
| 7004 2 001-01 | Плинт LSA-PLUS 2/10 с нормально замкнутыми контактами, с дополнительными клеммами винтового соединения с кроссировочной стороны, 20-контактный, по ширине занимает 36 мм (2 установочных шага монтажного хомута). | 1 шт. |
| NVTE-2/10-ST2 | Плинт LSA-PLUS 2/10 с нормально замкнутыми контактами, с дополнительными клеммами винтового соединения с кроссировочной и кабельной стороны, 20-контактный, по ширине занимает 56 мм (3 установочных шага монтажного хомута). | 1 шт. |

6. Плинт LSA-PROFIL 2/6x3 с нормально замкнутыми контактами

Плинт LSA PROFIL с нормально замкнутыми контактами предназначен для использования в системах с высокой скоростью передачи, как, например, в системах E1 или различных системах DSL. Плинт с нормально замкнутыми контактами применяется для соединения и кроссировки парных экранированных кабелей. Могут подключаться до 6 экранированных 2-проводных каналов.



- Возможность размыкания или для измерения контроля цепей в обоих направлениях.
- Кабельная сторона сверху.

Универсальность установки:

- на штангах PROFIL (межцентровое расстояние между штангами 95 мм для плинтсов на 10 пар);
- на монтажных хомутах типа 2/10;
- на DIN-рейках (в сочетании с адаптером для DIN-реек, номер заказа: 6461 2 013-00).
- Цвет корпуса: белый.

| Артикул | Наименование | ЕП |
|---------------|--|-------|
| 6504 1 005-01 | Плинт LSA-PROFIL 2/6 x 3 с нормально замкнутыми контактами Маркировка: 1...6 | 1 шт. |

7. Плинт LSA-PROFIL 2/8 x a-b-s с нормально замкнутыми контактами

Плинт LSA PROFIL с нормально замкнутыми контактами предназначен для использования в системах с высокой скоростью передачи, как, например, в системах E1 или различных системах DSL. Плинт с нормально замкнутыми контактами применяется для соединения и кроссировки парных экранированных



кабелей. Могут подключаться до 8 экранированных 2-проводных каналов.

- Наличие точки для разрыва соединения или для измерения цепей в обоих направлениях.
- Со смонтированным контактным соединителем для контактов с маркировкой «S».
- Установка на штанги PROFIL (межцентровое расстояние между штангами 95 мм для плинтов на 10 пар).
- Шаг установки в профильные каркасы: 30мм.
- Ширина плинта: 151 мм

| Артикул | Наименование | ЕП |
|---------|--|-------|
| NT-D018 | Плинт LSA-PROFIL 2/8 x a-b-s с нормально замкнутыми контактами в сборе с откидной рамкой, направляющими кроссировочных проводов слева и справа, скобой приема/крепежа кабеля универсальной | 1 шт. |