

Раздел 4. Телекоммуникационные шкафы и стойки

4.12. Шкаф настенный антивандальный ШТ 19" 655222М

предназначен для размещения в нем активного
и пассивного телекоммуникационного оборудования

Технические данные и особенности

Шкаф изготавливается в антивандальном исполнении из листовой стали толщиной 2 мм.

Цвет покрытия RAL-7032.

Оснащен замком, обеспечивающим высокую секретность и надежную защиту от несанкционированного вскрытия.

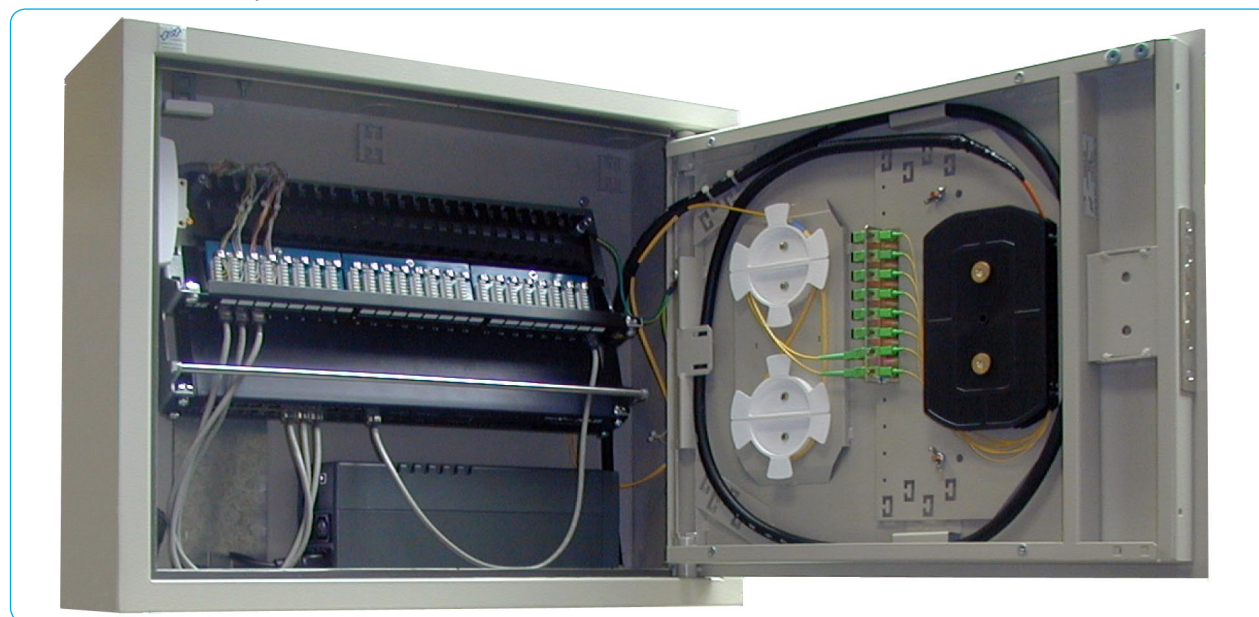
Главной отличительной особенностью данного шкафа является незначительная глубина – 220 мм, что позволяет устанавливать его в узких подъездах и на этажах домов без ущерба для проходимости.

Незначительная глубина достигнута за счет двух запатентованных решений.

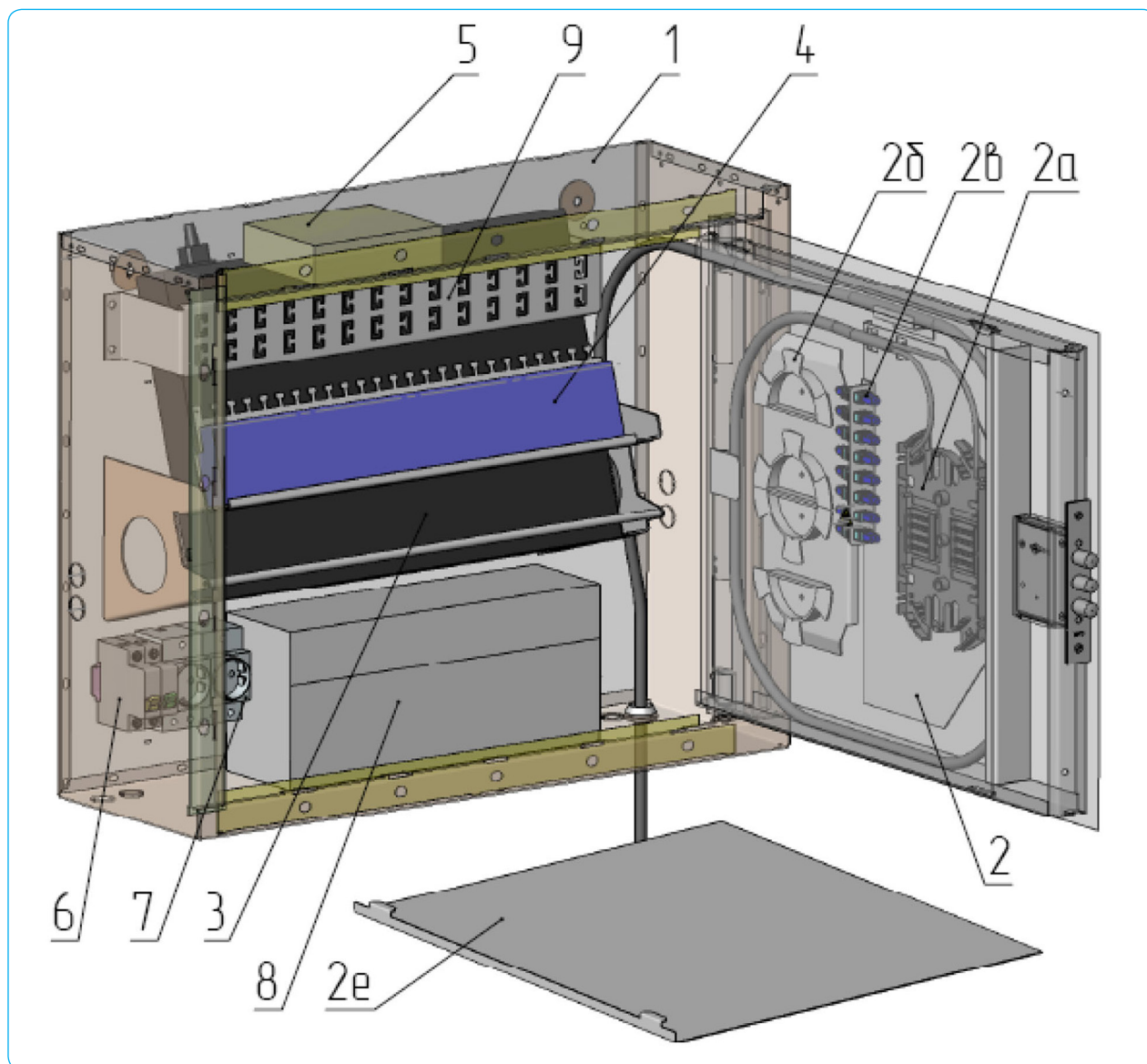
- 1) Отсек для оптики размещен в двери шкафа.
- 2) 19" рама размещена под углом к задней стенке шкафа, что позволяет устанавливать 19" оборудование размеры которого превышают глубину шкафа.

Обозначение	Габариты, мм (ШхГхВ)	Масса, кг
ШТ-655222М	650x520x220	27

По согласованию с заказчиком, возможны различные варианты комплектации шкафа.



Возможный вариант комплектации шкафа



1 — корпус шкафа.

Размещение выводов в шкаф по требованию заказчика.

2 — отсек для размещения оптики.

2а — кассета для укладки сростков ОВ.
(16 x 2) — 32 сростка.

2б — органайзер для укладки избыточной длины оптических кабелей.

2в — розетки для соединения ОК (не входит в комплект поставки шкафа).

2е — крышка отсека.

3 — коммутатор (24 порта) 1U, макс. глубиной 300 мм (по корпусу) (не входит в комплект поставки шкафа).

4 — патч-панель 19", 1U, 24 порта RJ-45. кат.5е (не входит в комплект поставки шкафа).

5 — контроллер (не входит в комплект поставки шкафа).

6 — 2-полюсный вводный автомат.

7 — блок из 3-х розеток (220 В).

8 — ИБП (не входит в комплект поставки шкафа).

9 — органайзер для крепления 2-х кабелей UTP 5е 25 пар или 24 кабелей UTP 5е на 4 пары. (не входит в комплект поставки шкафа).